

3.3 倍,为左腹鳍基长 2—3.1 倍,为右腹鳍基 4.1—6.9 倍,为尾柄高 1.9—2.4 倍。

体长椭圆形,中等侧扁,中部最高,背腹缘凸度相似,在上眼前方有一浅凹。尾柄很短。头钝小,长约为体高 1/2。吻短,眼径约为吻长 1.8 倍。两眼稍大,眼径小于左上颌长,下眼位稍前。眼间隔窄,微凹或嵴状。左鼻孔 2 个,位下眼上缘略前方;前鼻孔后缘有一短小皮突,后鼻孔皮突多少呈管状。无眼侧鼻孔位背鳍前端稍下方,形似有眼侧。口小,斜形,上颌伸达眼前部下方。下颌口闭时微突出。上颌齿 2 行,内行齿较外行齿大;下颌齿一行。第一鳃弓鳃耙短尖,后缘无小齿;上鳃骨无鳃耙。肛门位无眼侧臀鳍始点上方。生殖突位有眼侧,与肛门相对。

鳞稍大,在有眼侧(左)为栉鳞,刺细长;无眼侧(右)为圆鳞。吻,上下颌及胸鳍无鳞。侧线左侧有一条;前方有强的弓状弯曲部,头长为弓状弯曲部长的 1.4 倍。右侧无侧线。

背鳍始点位无眼侧,高度与下眼上缘相似;中部鳍条最长。臀鳍始于胸鳍基正下方,形似背鳍。左胸鳍中等大,第三鳍条最长,约等于头长。无眼侧胸鳍不及头长 1/2。左腹鳍始于下眼后缘的稍前下方,第 3 鳍条最长,第 4 鳍条基与无眼侧的第一鳍条相对。尾鳍后端圆形,上下缘各 2 鳍条不分枝。

福尔马林液保存标本淡红褐色;有暗褐色眼状圆环斑,侧线上下各有 2 斑,沿体背缘内侧有 7 个圆环斑,沿腹缘稍上方有 6 圆环斑,沿侧线有 3 个不清晰大暗斑。奇鳍较体色稍淡,背、臀鳍及左腹鳍有暗色小点;体无眼侧乳白色。

为暖水性东亚底层小型海鱼,生泥沙底海域。

分布于台湾省西南及东北到日本南部。

大鲽鲆 *Psettina gigantea* Amaoka (图 II-31)

Psettina gigantea Amaoka, 1963, *Bull. Misaki Mar. Biol. Inst., Kyoto Univ.* (4): 56, fig. 3 (日本高知: Mimase); Amaoka, 1969, *J. Shimonoseki Univ. Fish.*, 18(2): 181, fig. 70—71, 99-C, 105-K, 113-J, 115-K (高知: Susaki & Mimase); Shen (沈世傑), 1983 *J. Taiwan Mus.* 36(1): 26, fig. 37 (Tashi); 沈世傑, 1984(2), 台湾鱼类检索: 444, 449, 图(台湾东北部)。

别名: 长鲽鲆(沈世傑, 1984)。

无标本。依沈世傑(1984)及 Amaoka (1969) 标本 37 尾以上。体长 58.1—121.9 毫米。

背鳍 90—103;臀鳍 69—80;胸鳍(左) 11—12,(右) 9—11;腹鳍 6;尾鳍 17(中央 13 分枝)。侧线鳞 56—61;鳃耙 0 + 7;椎骨 10 + 28—30。

体长为体高 2—2.4 倍,为头长 3.8—4.3 倍。头长为吻长 4.8—6.3 倍,为眼径 2.9—3.6 倍,为上颌长 2.7—3.3 倍,为最长背鳍条 1.5—2.1 倍,为最长臀鳍条 1.7—2.1 倍,为左胸鳍长 1.4—1.8 倍,为右胸长 2.1—3.1 倍,为最长左腹鳍条 2—3 倍,为最长右腹鳍条 2.6—3.5

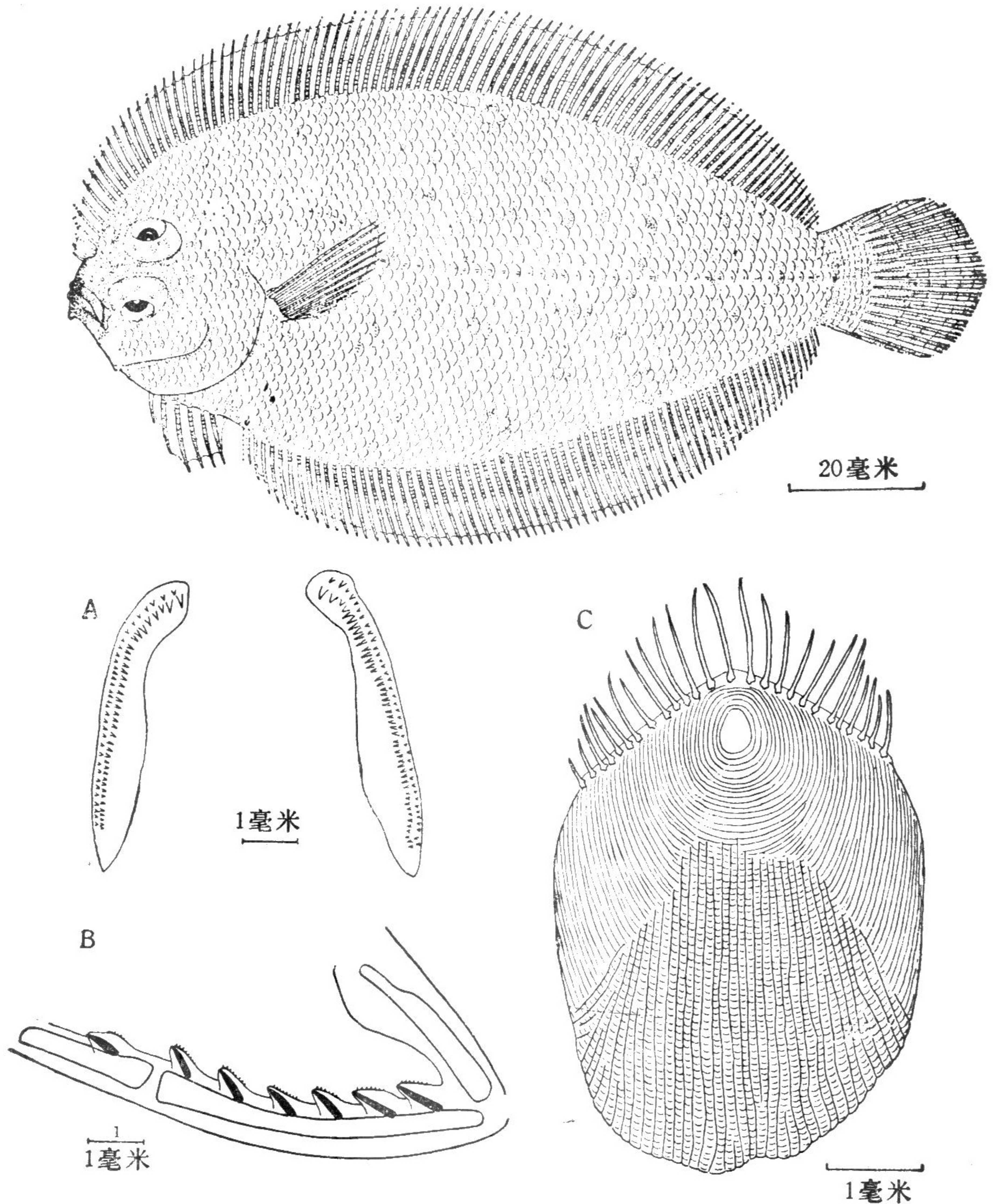


图 II-31 大鰈鲆 *Psettina gigantea* Amaoka, (依 Amaoka, 1969)

上图 大鰈鲆体长 114.2 毫米； 下图 A. 上颌腹面观； B. 有眼侧第一鳃弓及鳃耙； C. 有眼侧鳞。

倍,为左腹鳍基长 2.4—3.2 倍,为右腹鳍基长 4.7—7.2 倍。

体长椭圆形,中等侧扁,体中部最高,高不及体长 $1/2$,背腹缘圆凸仅头部有凹刻。尾柄很短,高约为体高 $1/4$ 。头钝小,长约为体高 $1/2$,头背缘在上眼下缘前方有一深凹。吻钝短,眼径为吻长 1.6 倍且不及头长 $1/4$ 。两眼稍大,约等于上颌长,位头左侧,下眼略较前。眼间隔很窄,前部平坦或似后部均呈嵴状。左鼻孔 2 个,位高低相似;前鼻孔后缘呈一细短管状皮突;后鼻孔略呈管状,无皮突。右鼻孔位背鳍始点略下方。吻棘钝,下颌联合有一相似的较大棘突。口斜,弯且稍大。上颌达下眼前缘下方。口闭时下颌略突出。齿小,前方齿略大;上颌齿 2 行,内行齿较长;下颌齿一行。第一鳃弓鳃耙短尖,后缘无锯齿,

上鳃骨无鳃耙。肛门位无眼侧臀鳍始点上方。生殖突位有眼侧。

鳞稍小；左侧鳞为栉鳞，后缘有一行长栉刺；右侧为圆鳞。吻部与两颌前端无鳞而上颌后部有鳞。侧线仅有眼侧有一条；前端弯弓部大，头长为其长约 1.5 倍。

背鳍始于无眼侧和上眼的前方；约中部鳍条最长，两端鳍条很短。臀鳍形状及结构似背鳍。左胸鳍窄短，第三鳍条最长，以下渐短；右胸鳍很短，约等左胸鳍长 $2/3$ 。左腹鳍始于下眼后缘稍前方，第 3 鳍条最长，第 4 鳍条与右腹鳍第一鳍条相对。尾鳍后端圆形，上下缘各有 2 鳍条不分枝。

福尔马林液浸存标本有眼侧基色为淡灰褐色，体上下缘稍内侧各有一行暗褐色环状斑，还有散布不规则的少数小暗斑。吻及两颌色稍暗。各鳍较体色淡，背、臀鳍多少有些暗点。体无眼侧乳白色。

为东亚暖水性小型底栖海鱼。

分布于台湾省东北部泥沙底海域。向东北分布到日本南部高知县海域。

丝指鲽鲆 *Psettina filimana* Li et Wang (图 II-32)

丝指鲽鲆 *Psettina filimana* 李思忠、王惠民，1981，海洋与湖沼 13(4): 354, 图 1 (广东珠江口南, 海南崖县, 浙江温岭及江苏东台县东等外海); 李思忠等, 1987, 中国鱼类系统检索: 496, 图 2541 (东海西南到南海北部)。

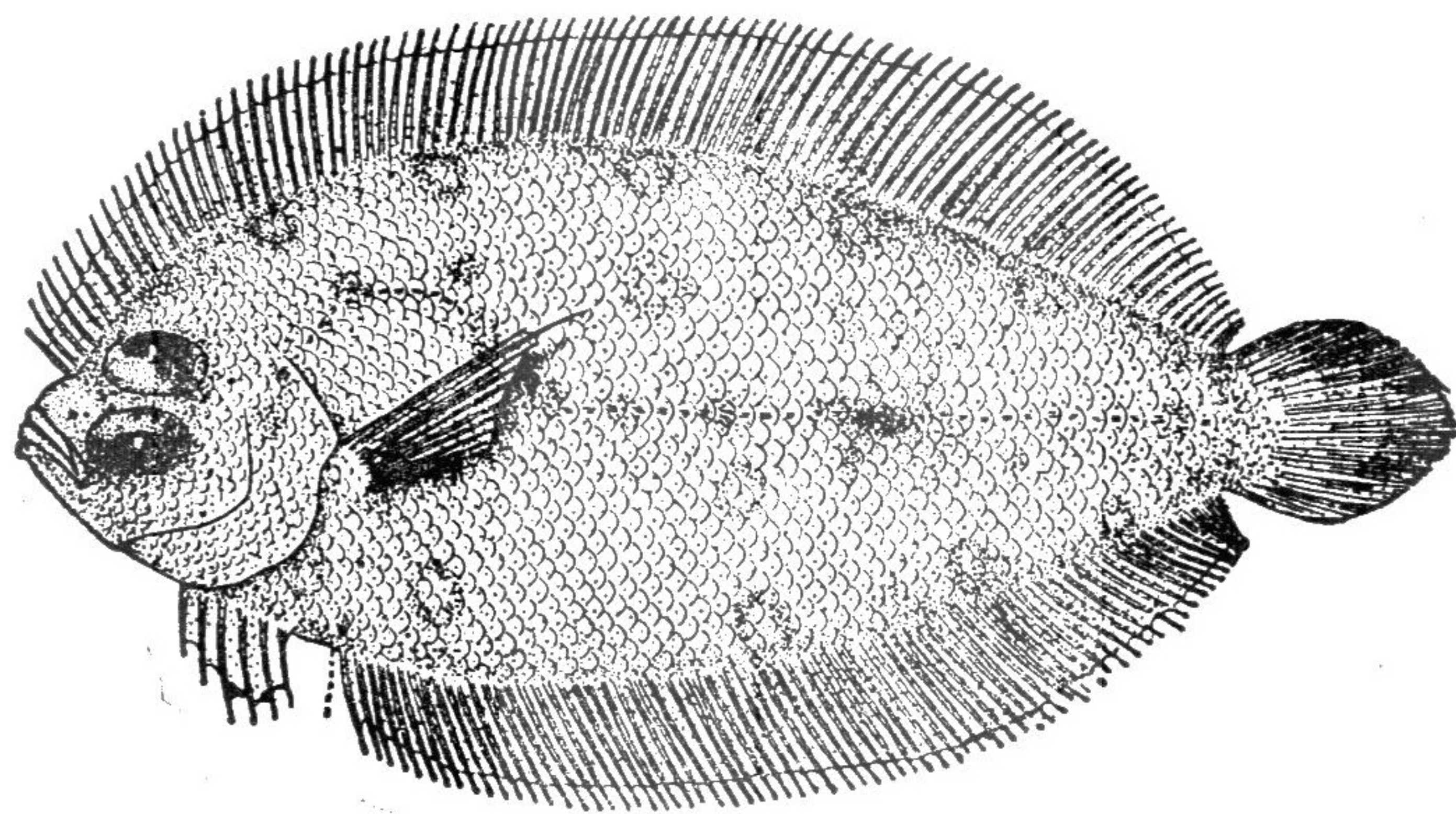


图 II-32 丝指鲽鲆 *Psettina filimana* Li et Wang (李思忠、王惠民, 1981)

标本很多；测量 19 尾；体长 58.5—95 毫米；采自海南崖县、广东珠江口南，浙江温岭东及江苏东台县东等外海。

背鳍 92—97；臀鳍 72—76；胸鳍(左) 10—11, (右) 8—9；腹鳍 6；尾鳍 17。侧线鳞 49—52；鳃耙 0—2 + 6—8, 椎骨 10 + 29。

体长为体高 2.2—2.5 倍，为头长 3.8—3.9 倍；头长为吻长 4.9—5.4 倍，为眼径 2.6—3.2 倍，为上颌长 3.1—3.8 倍，为最长背鳍条 1.9—2.1 倍，为左胸鳍长 1.1—1.3 倍，为左腹